



Manueller Siebwechsler TSM, TSM-R

für diskontinuierlichen Betrieb mit oder
ohne Ratschentechnik



Vorteile:

- Zuverlässiger und leckagefreier Betrieb
- Kurze Materialverweilzeit
- Sehr gut geeignet bei geringen Platzverhältnissen

Merkmale:

- Manuell betätigt
- Siebfläche: bis 201 cm²
- Prozessdruck/-Temperatur: bis 600 bar / 300 °C
- Differenzdruck: bis 100 bar

Anwendungsbeispiele:

- Extrusion
- Recycling

Der manuelle Siebwechsler der TSM Baureihe ist eine kostengünstige und zuverlässige Filtrationseinrichtung für Extrusionsanlagen.

Bedingt durch das bewährte Übersetzungsgetriebe ermöglicht die TSM-R Baureihe mit Ratschentechnik einen einfachen Siebwechsel bei geringen Platzverhältnissen und minimalem Kraftaufwand.

Die manuellen Siebwechsler werden vorrangig bei geringen Polymerverschmutzungen, für Laboranwendungen oder als Schutz für eine Zahnradpumpe eingesetzt.

Funktionsprinzip:

Ein rheologisch optimierter Fließkanal leitet den eintretenden Schmelzestrom in die Siebkavität. Die Siebkavität ist mit einem Filtrationssieb und einer tragenden Siebstützlochplatte ausgerüstet.

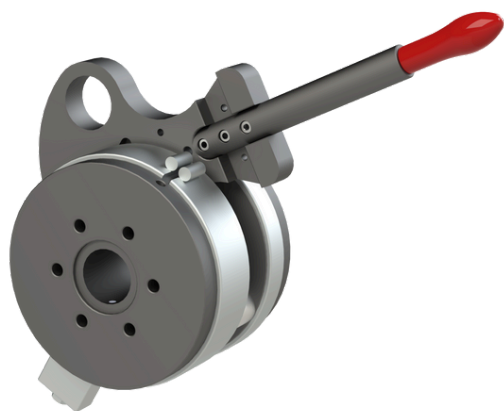
Die zweite ausgerüstete Siebkavität befindet sich außerhalb des Schmelzestroms.

Wird ein Siebwechsel aufgrund des steigenden Differenzdruckes nötig, ist ein kurzer Anlagenstopp erforderlich, damit die Siebkavität drucklos gewechselt werden kann.

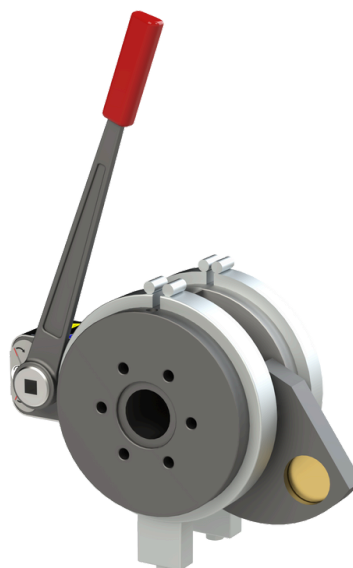
Mit einer einfachen manuellen Schwenkbewegung kann ohne großen Kraftaufwand ein Siebwechsel durchgeführt werden.

Optionen:

- Flüssig-, dampf- oder elektrisch beheizt
- Spezialbeschichtung für abrasive / korrosive Anwendungen
- Edelstahlausführung
- Hochtemperatursausführung bis 450 °C



TSM - ohne Ratsche



TSM-R - mit Ratsche